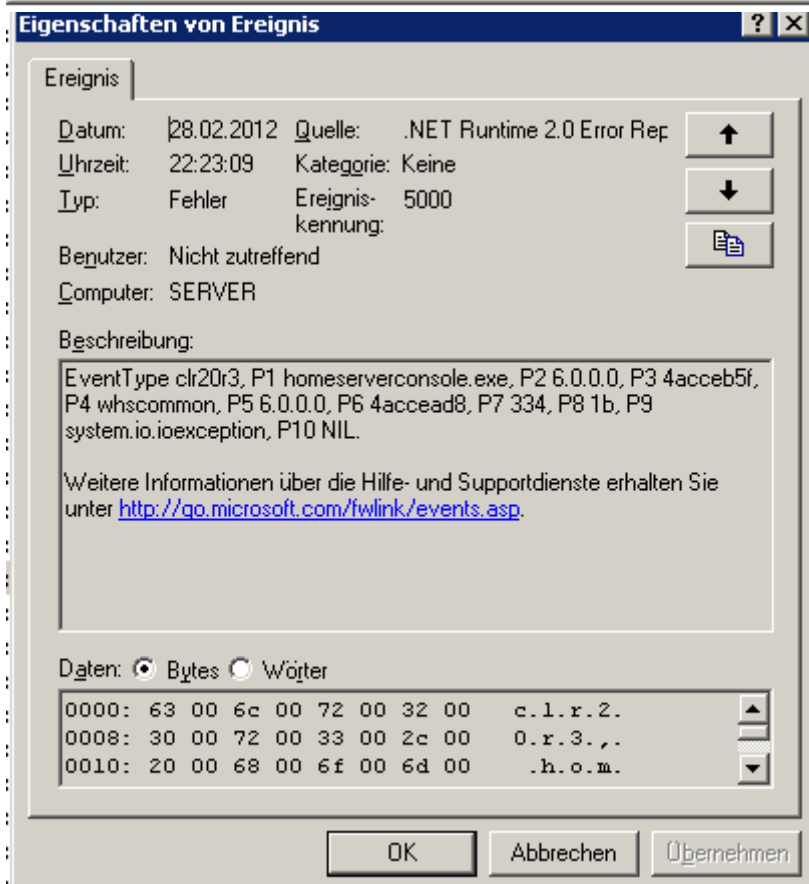
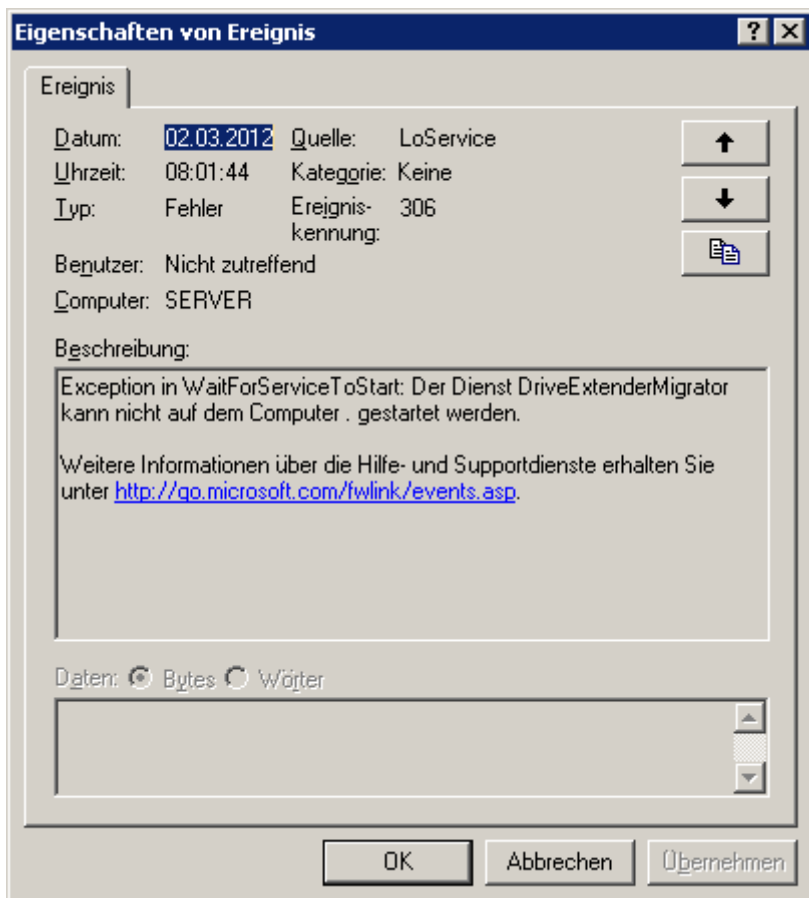
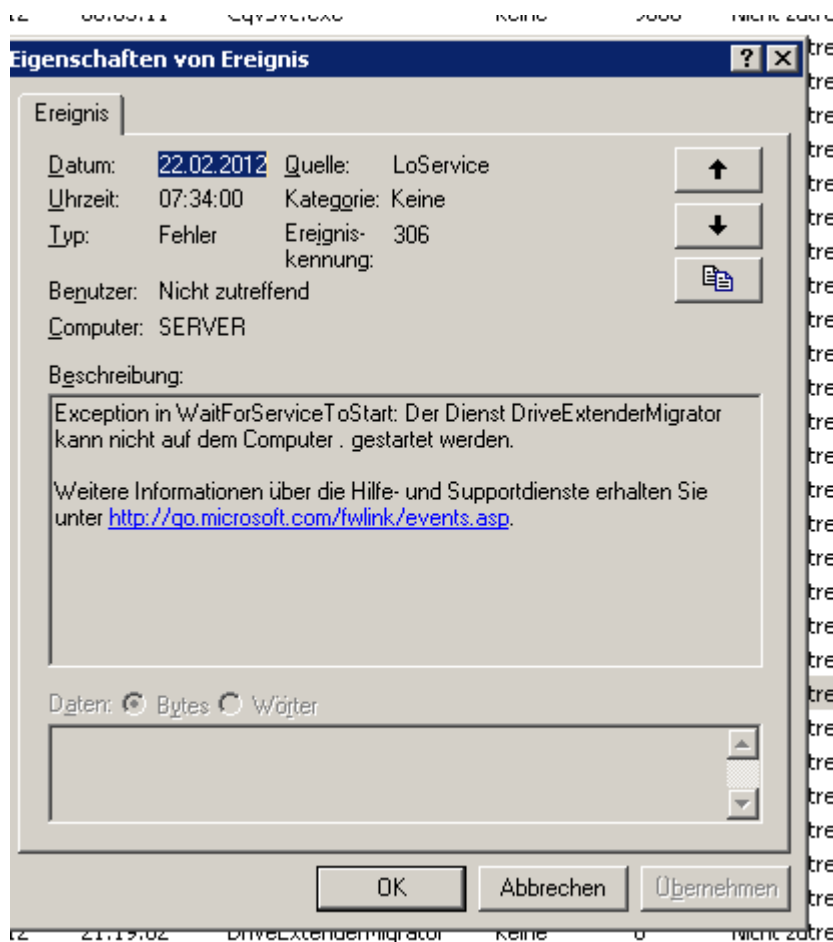
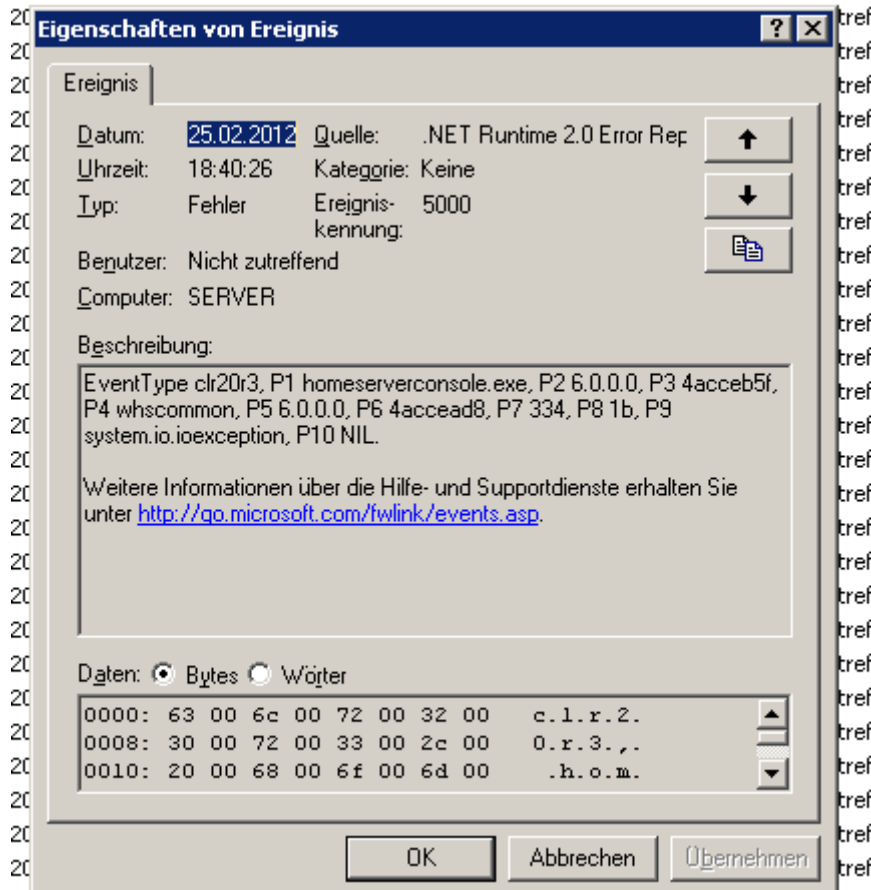
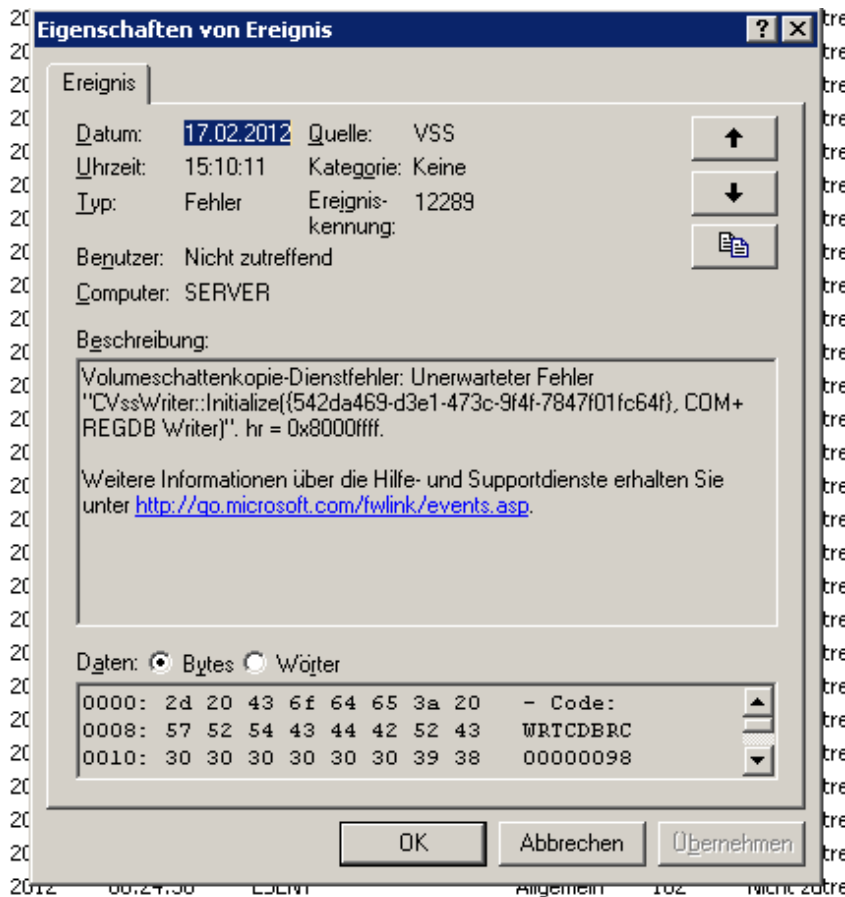


## Ergebnisanzeige Anwendung

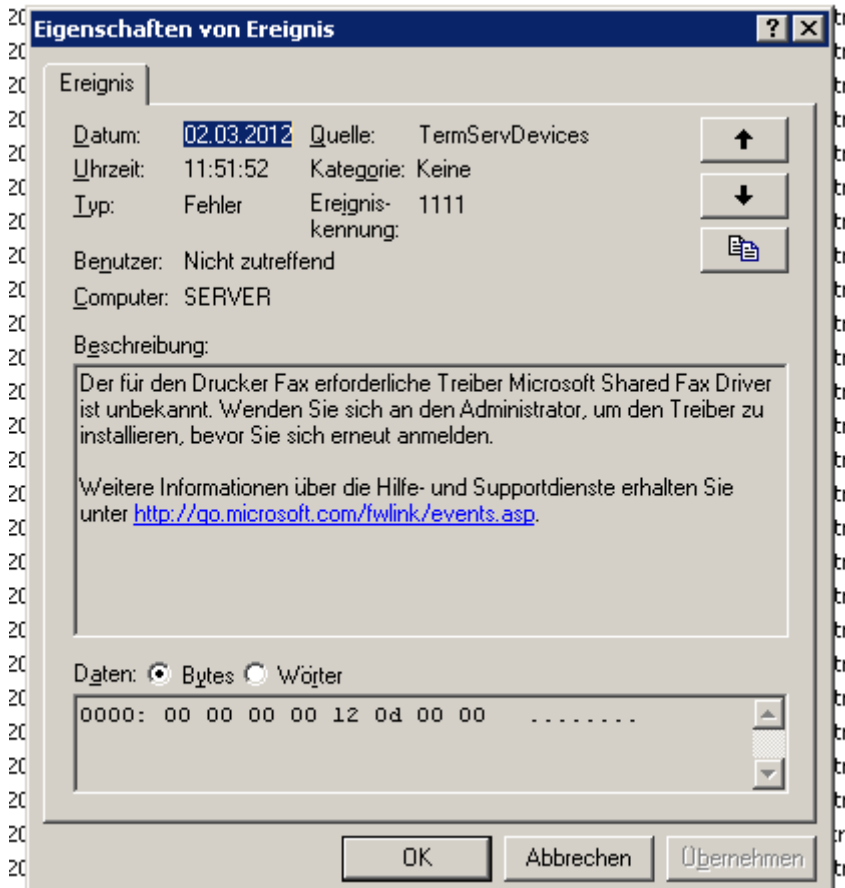




Home Server



System:



**Eigenschaften von Ereignis** [?] [X]

**Ereignis**

Datum:	01.03.2012	Quelle:	DCOM	↑
Uhrzeit:	15:40:04	Kategorie:	Keine	↓
Typ:	Fehler	Ereignis- kennung:	10010	📄
Benutzer:	Nicht zutreffend			
Computer:	SERVER			

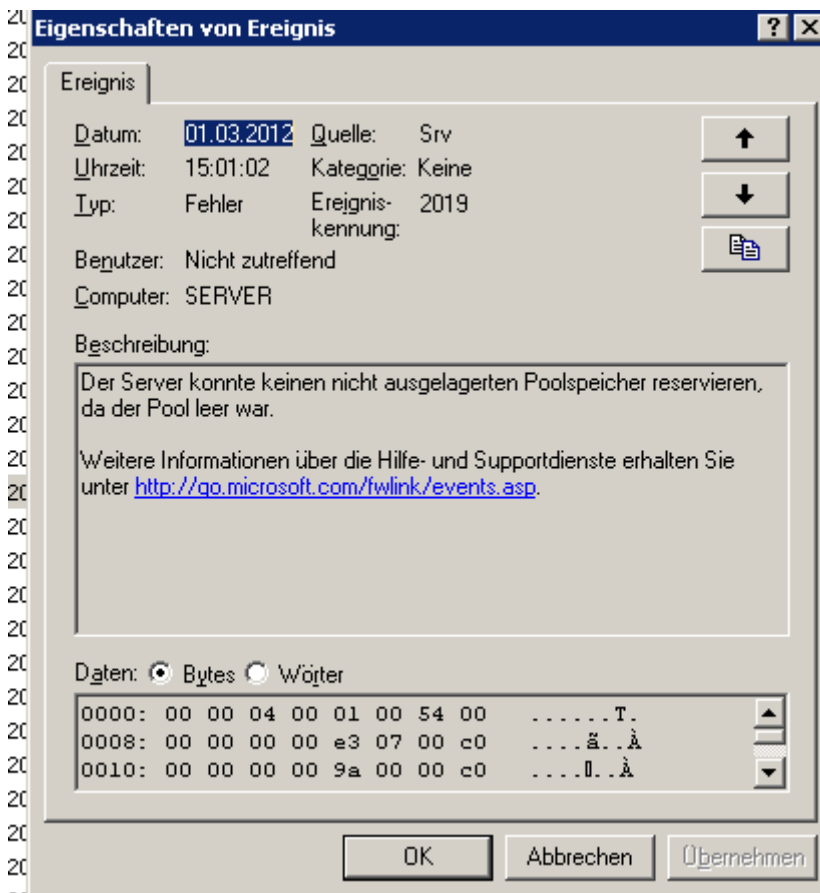
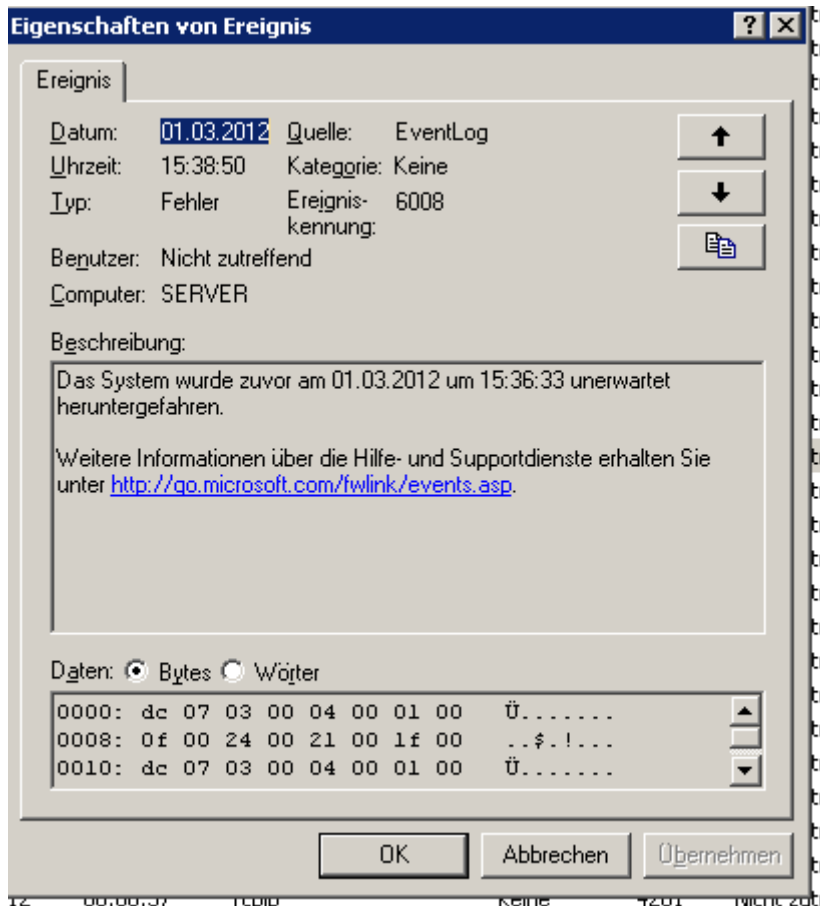
**Beschreibung:**

Der Server "{D3938AB0-5B9D-11D1-8DD2-00AA004ABD5E}" konnte innerhalb des angegebenen Zeitabschnitts mit DCOM nicht registriert werden.

Weitere Informationen über die Hilfe- und Supportdienste erhalten Sie unter <http://go.microsoft.com/fwlink/events.asp>.

Daten:  Bytes  Wörter

OK Abbrechen Übernehmen



**Eigenschaften von Ereignis**

**Ereignis**

Datum: 01.03.2012 Quelle: VolSnap  
 Uhrzeit: 12:00:01 Kategorie: Keine  
 Typ: Fehler Ereignis-5  
 Benutzer: Nicht zutreffend  
 Computer: SERVER

Beschreibung:

Die Schattenkopie von Volume "D:" konnte aufgrund unzureichendem nicht ausgelagertem Speicherpools für eine Bitmapstruktur nicht erstellt werden.

Weitere Informationen über die Hilfe- und Supportdienste erhalten Sie unter <http://go.microsoft.com/fwlink/events.asp>.

Daten:  Bytes  Wörter

```
0000: 00 00 00 00 02 00 58 00 .....X.
0008: 00 00 00 00 05 00 06 c0 .....Ä
0010: 01 00 00 00 9a 00 00 c0 ....I..Ä
```

OK Abbrechen Übernehmen

2012	08:00:37	tcpip	Keine	4201	Nicht zutr
2012	08:00:34	WinHttpAutoProxySvc	Keine	12518	Nicht zutr

**Eigenschaften von Ereignis** [?] [X]

**Ereignis**

Datum: 01.03.2012 Quelle: VolSnap  
 Uhrzeit: 08:03:10 Kategorie: Keine  
 Typ: Fehler Ereignis-5  
 kennung:  
 Benutzer: Nicht zutreffend  
 Computer: SERVER

Beschreibung:  
 Die Schattenkopie von Volume "D:" konnte aufgrund unzureichendem nicht ausgelagertem Speicherpools für eine Bitmapstruktur nicht erstellt werden.  
 Weitere Informationen über die Hilfe- und Supportdienste erhalten Sie unter <http://go.microsoft.com/fwlink/events.asp>.

Daten:  Bytes  Wörter

0000:	00 00 00 00 02 00 58 00	.....X.
0008:	00 00 00 00 05 00 06 c0	.....À
0010:	01 00 00 00 9a 00 00 c0	...I..À

OK Abbrechen Übernehmen

**Eigenschaften von Ereignis** [?] [X]

**Ereignis**

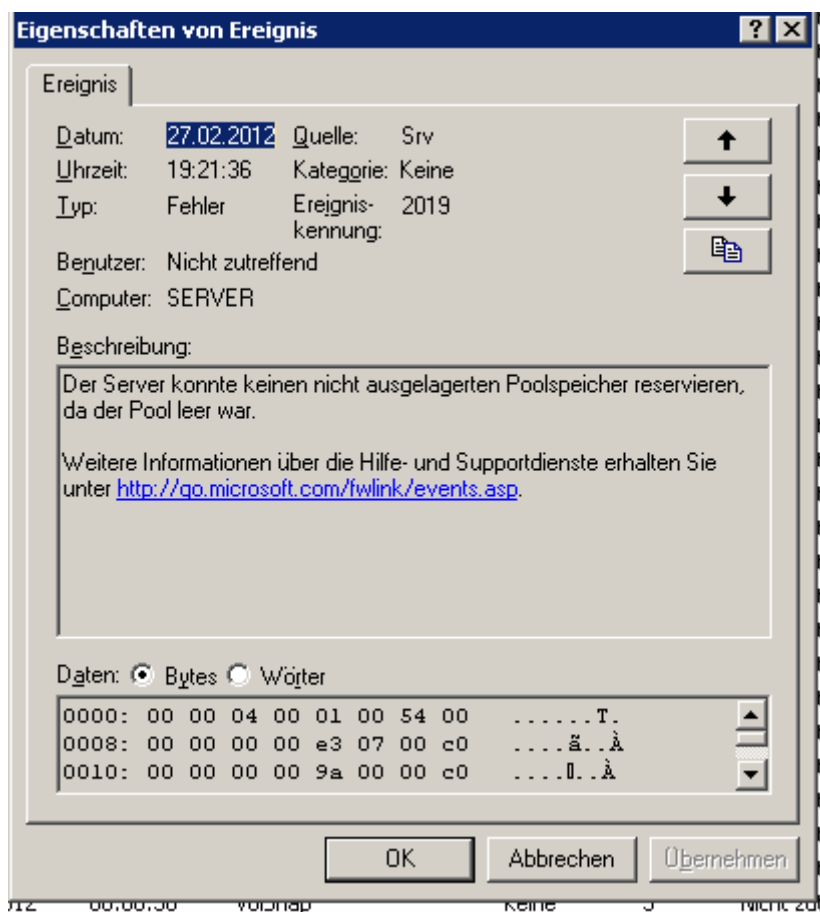
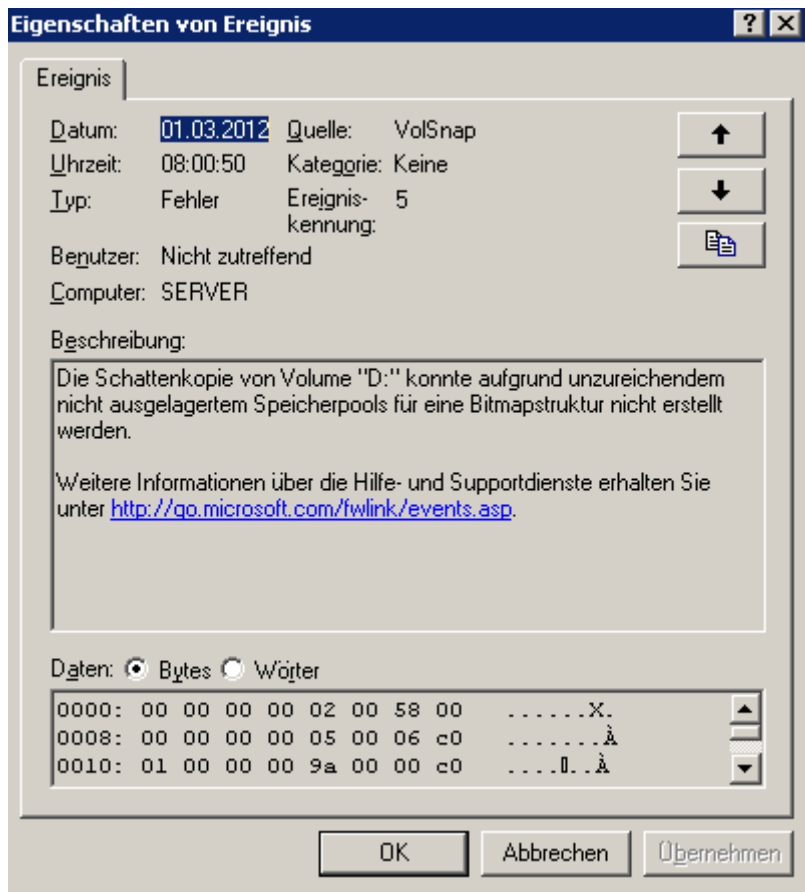
Datum: 01.03.2012 Quelle: VolSnap  
 Uhrzeit: 08:00:58 Kategorie: Keine  
 Typ: Fehler Ereignis-5  
 kennung:  
 Benutzer: Nicht zutreffend  
 Computer: SERVER

Beschreibung:  
 Die Schattenkopie von Volume "C:\fs\5" konnte aufgrund unzureichendem nicht ausgelagertem Speicherpools für eine Bitmapstruktur nicht erstellt werden.  
 Weitere Informationen über die Hilfe- und Supportdienste erhalten Sie unter <http://go.microsoft.com/fwlink/events.asp>.

Daten:  Bytes  Wörter

0000:	00 00 00 00 02 00 58 00	.....X.
0008:	00 00 00 00 05 00 06 c0	.....À
0010:	01 00 00 00 9a 00 00 c0	...I..À

OK Abbrechen Übernehmen



112 00:00:30 VolSnap Keine 5 Nicht zutreffend