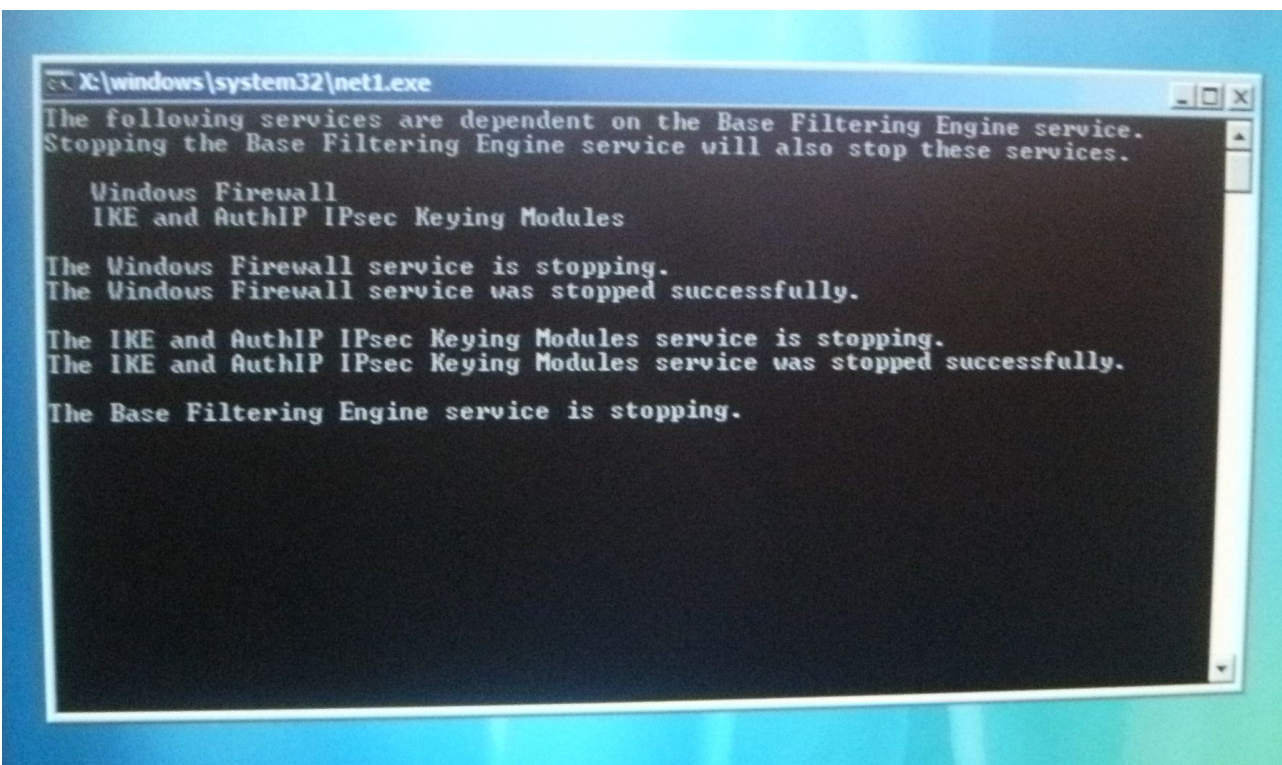
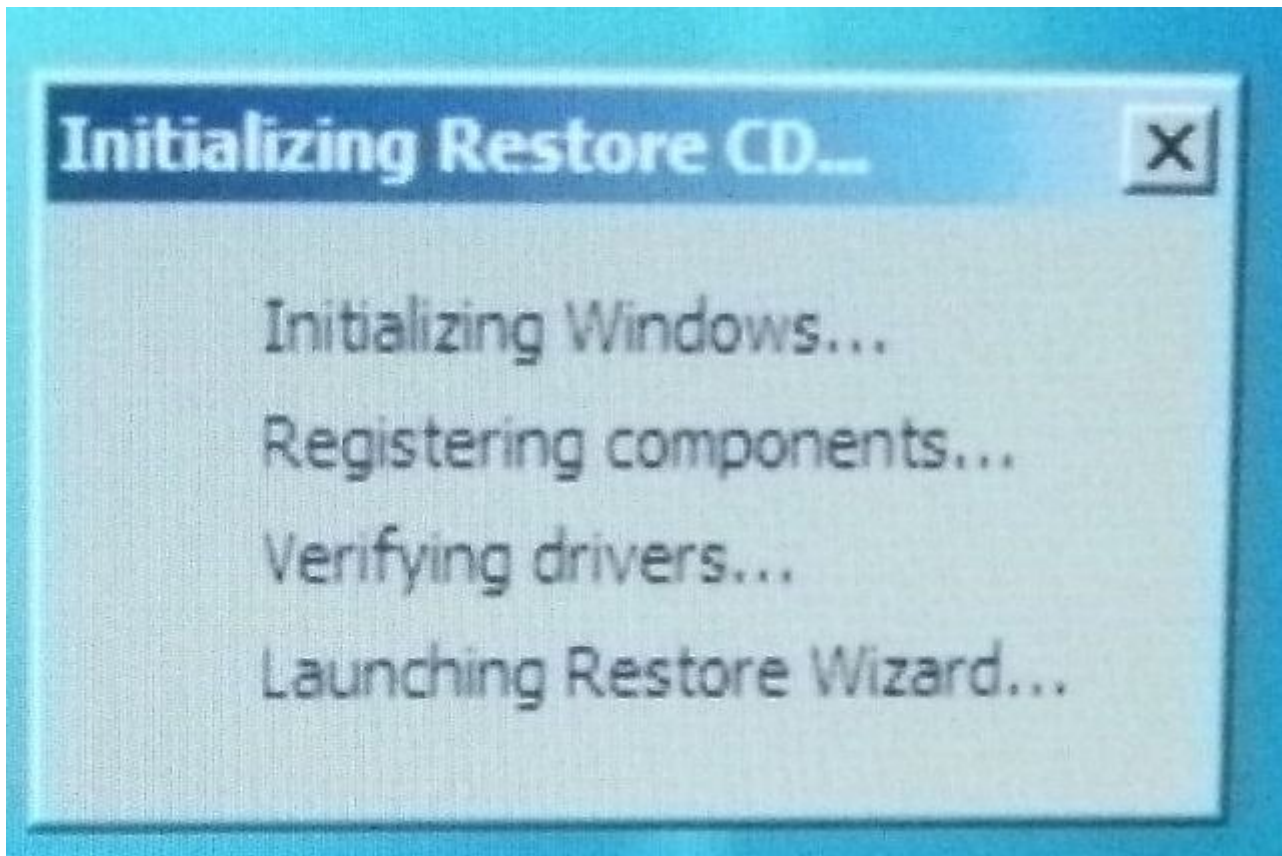


Die habe ich in meiner „inzwischen“ Boot-Sammlung auch.



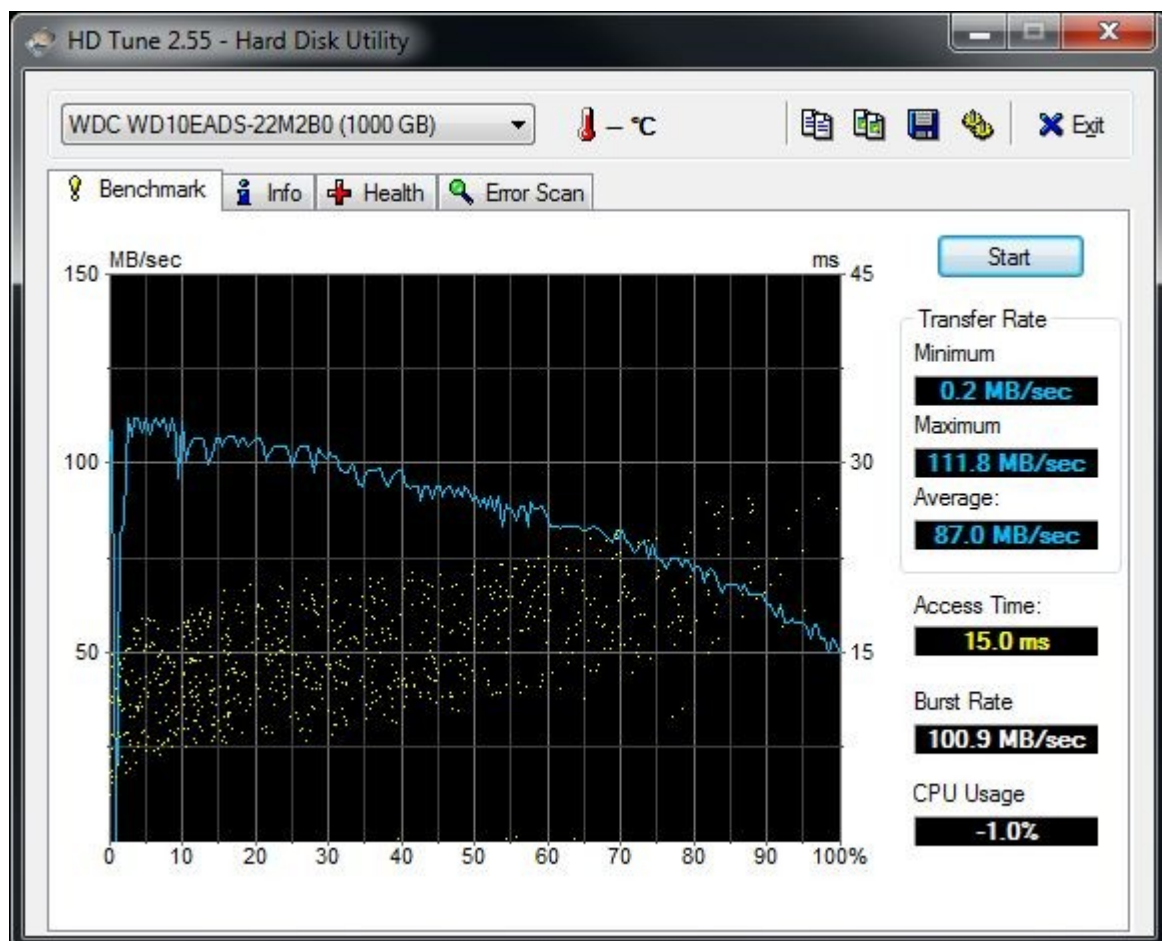
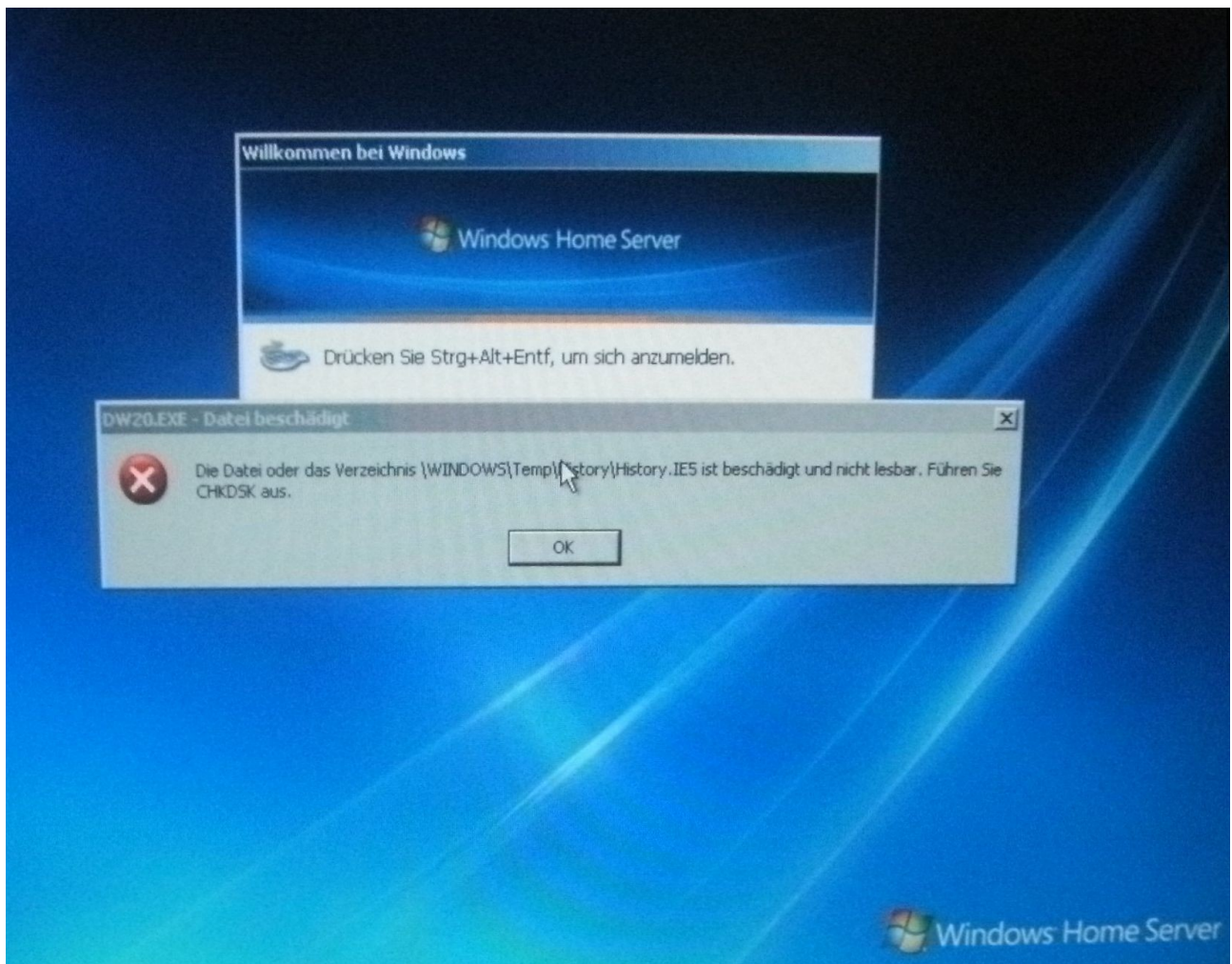
X:\windows\system32\WHS_Recovery_Server.exe

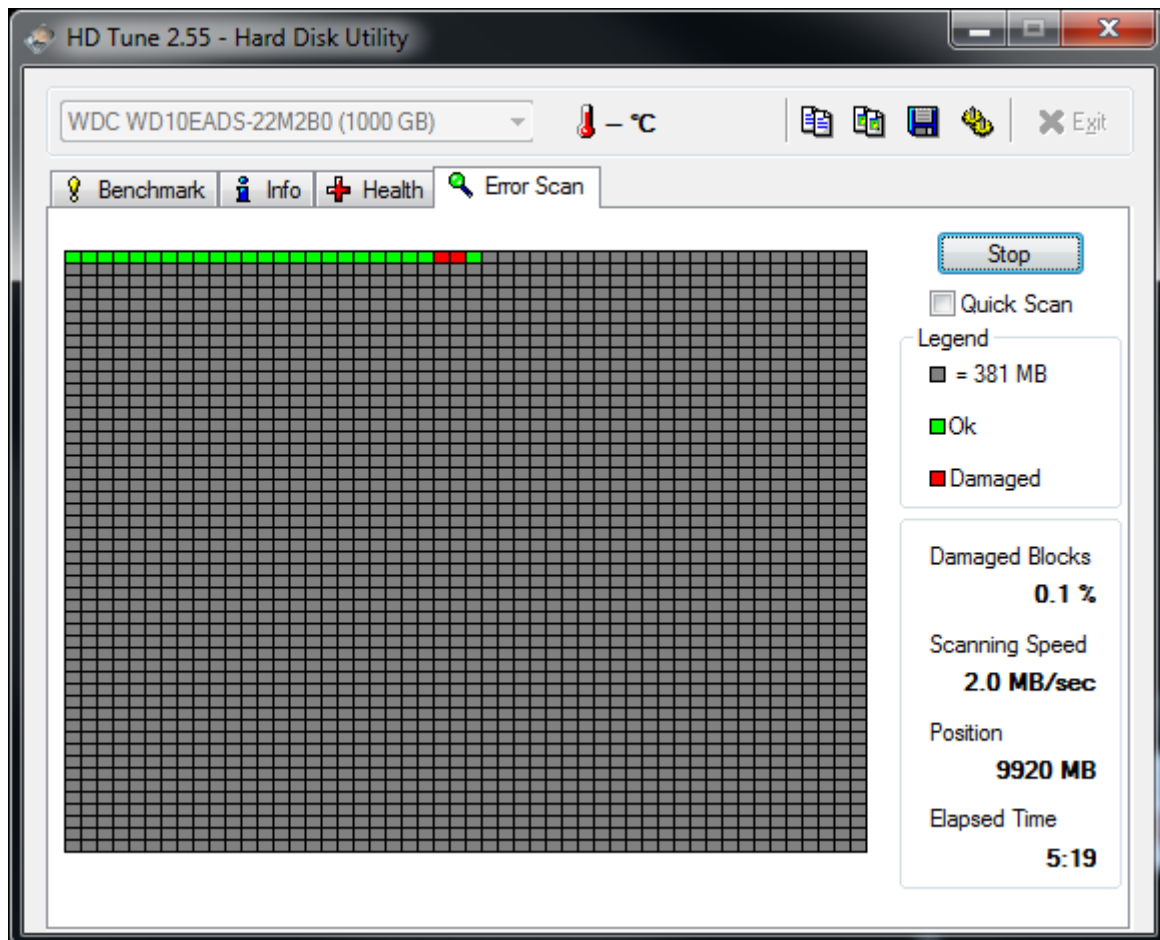
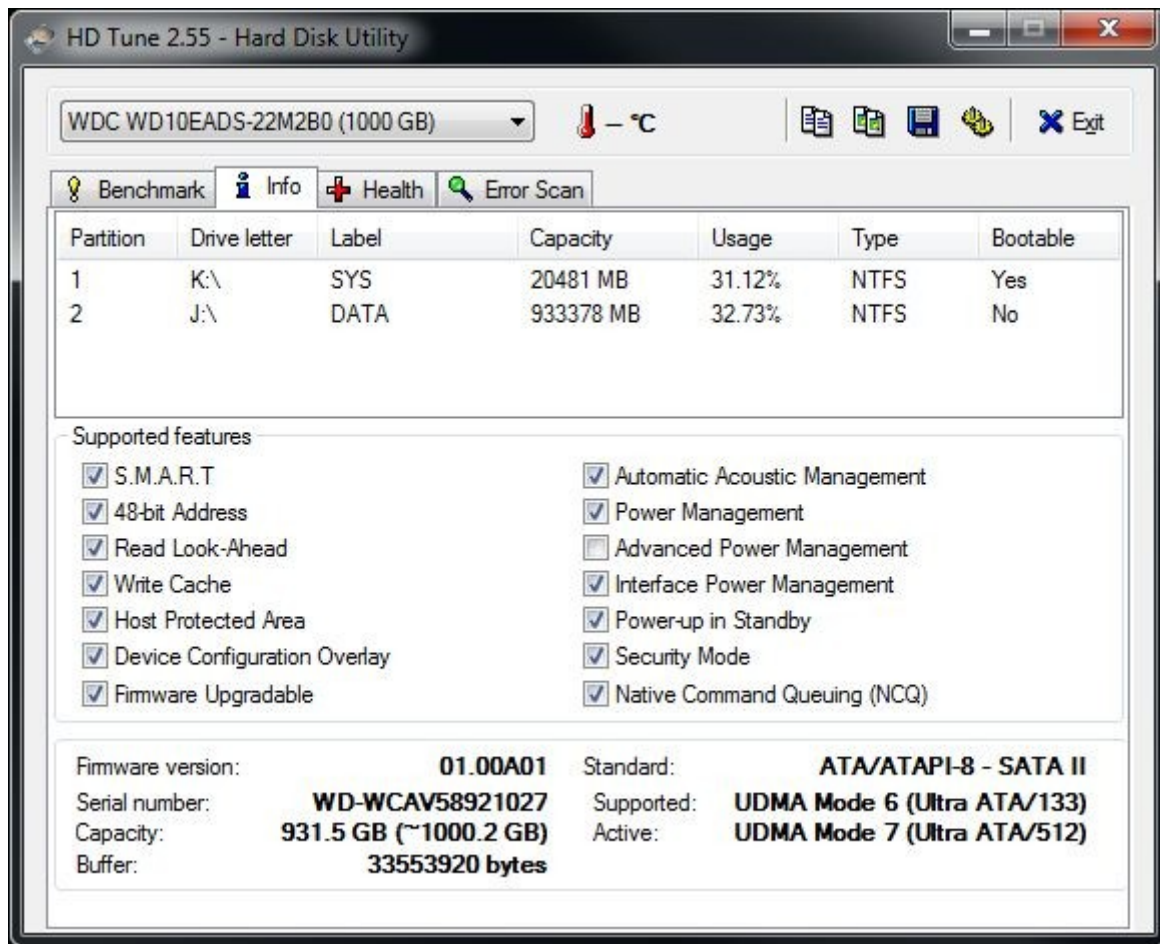
```
No Log file at C:\WHS_Restore.log
No Log file at D:\WHS_Restore.log
No Log file at E:\WHS_Restore.log
No Log file at F:\WHS_Restore.log
No Log file at X:\WHS_Restore.log
\\.\PHYSICALDRIVE0 is our best physical disk
DeviceIoControl IOCTL_STORAGE_GET_DEVICE_NUMBER failed for volume \\?\Volume{d9b
257fc-684e-4dcb-ab79-03cfa2f6b750}\, error 1
X:\ is not a good match because it is on PartitionNumber 0 and not 0
F:\ is not a good match because it is on PhysicalDisk 2 and not 0
C:\ *IS* a good match because it is the first partition on disk 0
CSessionManager::CSessionManager() - Using PrimaryDisk 0 and Primary Volume \\?\
Volume{eb3c1ac4-c0a0-11e0-8075-806e6f6e6963}\
[8/6/2011 6:59:39 PM 79c] Listener Created
```

```
rgestellt.
Verwaiste Datei WLID_ICON_ERROR.GIF (15124) wird in Verzeichnisdatei 2997 w
iederhergestellt.
Verwaiste Datei WLID_L~1.GIF (15125) wird in Verzeichnisdatei 2997 wiederhe
rgestellt.
Verwaiste Datei WLID_LOGO_H.GIF (15125) wird in Verzeichnisdatei 2997 wiede
rhergestellt.
Verwaiste Datei WLID_U~1.GIF (15126) wird in Verzeichnisdatei 2997 wiederhe
rgestellt.
Verwaiste Datei WLID_USERTILE.GIF (15126) wird in Verzeichnisdatei 2997 wie
derhergestellt.
Verwaiste Datei METABA~1.TMP (15127) wird in Verzeichnisdatei 6107 wiederhe
rgestellt.
Verwaiste Datei MetaBase.xml.tmp (15127) wird in Verzeichnisdatei 6107 wiede
rhergestellt.
CHKDSK überprüft sicherheitsbeschreibungen (Phase 3 von 3)...
```

Microsoft
Windows Server 2003

Microsoft
Windows Server 2003





Da hat es sich irgendwie aufgehängt.

Quick Scan genommen

