

# SO HABE ICH UMGEBAUT

## UMBAU/ERWEITERUNG AUF SYSTEM-SSD HP-DATAVAULT X510 CPU

### AUSGANGSBASIS: WHS2011; E5800 PENTIUM CPU; 4GB RAM

Basisinformationen über den Computer anzeigen

#### Windows-Edition

Windows Home Server 2011

Copyright © 2009 Microsoft Corporation. Alle Rechte vorbehalten.

Service Pack 1



#### System

Prozessor: Pentium(R) Dual-Core CPU E5800 @ 3.20GHz 3.20 GHz

Installierter Arbeitsspeicher (RAM): 4,00 GB

Systemtyp: 64 Bit-Betriebssystem

Stift- und Fingereingabe: Für diesen Bildschirm ist keine Stift- oder Fingereingabe verfügbar.

### NACHSTEHENDE MATERIALIEN HABE ICH VERWENDET

#### Samsung SSD 512GB



#### Icy Dock SSD Upgrade-Kit 2,5" zu 3,5" Konverter



### ERSTE SCHRITTE

- Datensicherung → Server aufgelöst HDD's entfernt
- Vorhandene System HDD aus Caddy entfernt



# SO HABE ICH UMGEBAUT

## UMBAU/ERWEITERUNG AUF SYSTEM-SSD HP-DATAVAULT X510 CPU

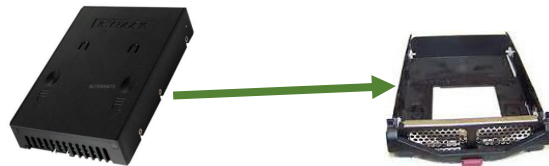
### ZWEITER SCHRITT

SSD in Konverter (Schraubenlos) eingesetzt



### DRITTER SCHRITT

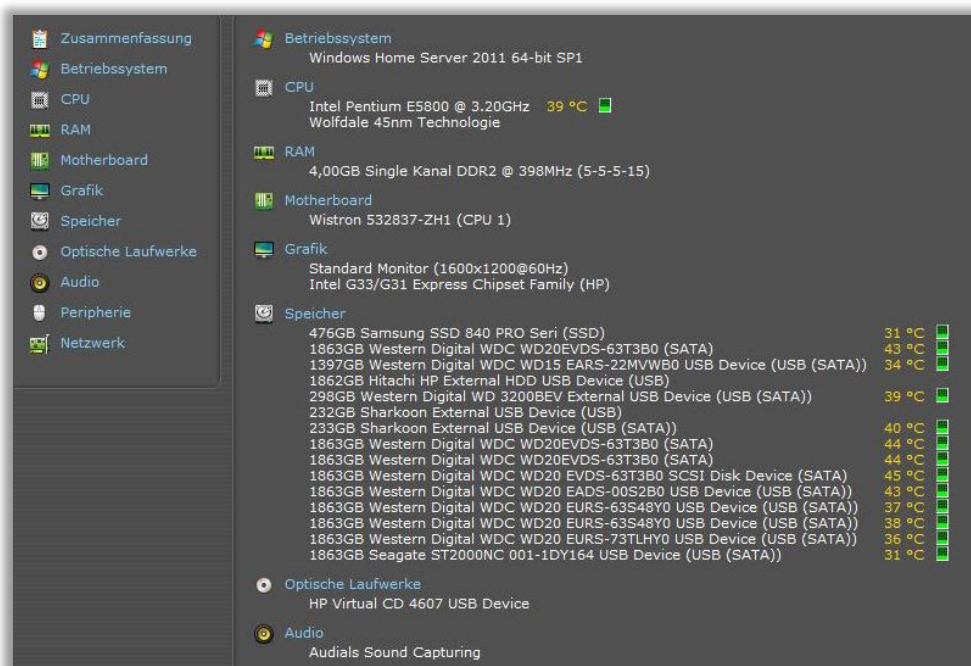
Konverter mit SSD in Caddy eingesetzt



### VIERTER SCHRITT

-Caddy mit Converter und SSD in Serverschacht eingeschoben

-System via USB-Stick neu aufgesetzt → Software installiert



# Fertig!!!

